

TECHNISCHES DATENBLATT

LUANA grey-turquoise Low ESD S1 No. 749125


Gr. 35 - 42



KENNZEICHNUNG NACH NORM

Norm für Sicherheitsschuhe EN ISO 20345:2022 S1	Grundanforderung bei S1: A Antistatik - E Energieaufnahmevermögen im Fersenbereich - Geschlossener Fersenbereich
Zusatzanforderungen	FO FUEL RESISTANCE Kraftstoffbeständigkeit der Sohle SR SLIP RESISTANCE Rutschhemmung auf Keramikfliese mit Glycerin.

FORM

Sicherheitshalbschuh 	Form A - Die Höhe vom Schuhoberteil darf bei Größe 42 max. 11,2 cm betragen.
---	--

PASSFORM

Damenpassform	Der Schuhleisten ist optimal auf die Ergonomie von Frauenfüßen zugeschnitten.
---------------	---

EINSATZGEBIETE


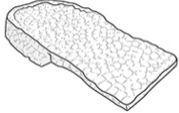

Einsatzgebiete	Trockene Arbeitsbereiche Industrie, Lager, Logistik, Transport, Montage usw. (S1) Bereiche, in denen die Gefahr von elektrostatischer Entladung besteht (EGB/ESD) Arbeitsplätze auf harten Untergründen: Der revolutionäre Infinergy®-Sohlenkern dämpft den Aufprall und federt bei nachlassendem Druck in seine Ursprungsform zurück - für mehr Energie in jedem Schritt.
----------------	---

AUSSTATTUNGSMERKMALE

ESD - Ausstattung	Dank seiner sehr guten Ableitfähigkeit ist der Schuh für Arbeiten in ESD-sensiblen und elektrostatisch geschützten Bereichen (EPA) geeignet. Die Schuhe erfüllen die Norm 61340-5-1.
-------------------	--



AUSSTATTUNGSMERKMALE

Zertifizierung nach DGUV Regel 112-191	<ul style="list-style-type: none"> • zertifiziert für orthopädische Einlagen 	
Gepolsterter Schaftrand	<ul style="list-style-type: none"> • sehr guter Tragekomfort: Der gepolsterte Schaftrand schützt die Achillessehne. 	
Gepolsterte Lasche	<ul style="list-style-type: none"> • sehr guter Tragekomfort: Die Lasche beugt Druckstellen vor. 	
Sohlenkern aus Infinergy® von BASF 	Der Sohlenkern besteht aus expandiertem, thermoplastischem Polyurethan in Form ovaler, miteinander verschweißter Schaumperlen und ist sehr leicht und elastisch. Die revolutionäre Technologie dämpft den Aufprall und federt bei Druck extrem gut zurück, so dass die Energie an den Träger zurückgegeben wird. Der Kern behält auch bei niedrigen Temperaturen von -20°C seine hohe Dehnbarkeit.	
Senkel und Nähte aus 100% recycelten Materialien	Senkel bestehend aus 100 % recyceltem Polyester. Nähfäden hergestellt aus 100% recycelten PET Flaschen.	
Lederfreie Ausstattung	<ul style="list-style-type: none"> • für Lederallergiker geeignet 	


OBERMATERIAL

Meshmaterial mit Anteilen aus recycelten Materialien	<ul style="list-style-type: none"> • Einsatzbereiche O1, S1, S1P • synthetisches Material mit Anteilen aus recycelten Materialien • formbeständig • reißfest • schnell trocknend • abriebfest und leicht 	
Mikrofaser mit Anteilen aus recycelten Materialien	<ul style="list-style-type: none"> • synthetisches Material mit Anteilen aus recycelten Materialien • besonders weich • formbeständig • reißfest • schnell trocknend • abriebfest und leicht 	

FUTTERMATERIAL

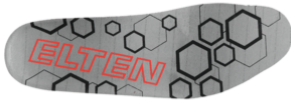
Atmungsaktives Textilfutter mit Anteilen aus recycelten Materialien	<ul style="list-style-type: none"> • klimaregulierend • gute Atmungsaktivität • hautfreundlich • hohe Schweißaufnahme/-abgabe 	
Futterkappentasche	<ul style="list-style-type: none"> • Das abriebfeste Mikrofasermaterial ist besonders strapazierfähig und sorgt für angenehmen Tragekomfort. 	

ZEHENSCHUTZKAPPE

Stahlkappe 	<ul style="list-style-type: none"> • Schutz gegen Stoßeinwirkungen von min. 200 Joule und eine Druckbeanspruchung von min. 15 kN • dauerhafte Kantenabdeckung zur Abpolsterung • ergonomisch geformt • angenehme Zehenfreiheit • gute Abdeckung des Kleinzehenbereichs 	
---	---	--

EINLEGESOHLE

Ganzflächige
Einlegesohle SPORTIVE
ESD (rec)



- ESD-AUSSTATTUNG: Schutz vor elektrostatischer Entladung (electrostatic discharge=ESD). Die ganzflächige, auswechselbare Einlegesohle ist leitfähig und für den Einsatz in ESD-Sicherheitsschuhen gemäß der Normen DIN EN ISO 20345 und DIN EN 61340-5-1 konzipiert.
- Einlegesohle mit Anteilen aus recycelten Materialien
- Die ganzflächige, auswechselbare Einlegesohle bietet höchsten Tragekomfort für Sicherheitsschuhe.
- Verbesserung des Schuhklimas durch die offenzellige Struktur des PU-Schaums. Somit bleibt der Fuß immer angenehm trocken.
- Die enorme Weichheit des PU-Schaums dämpft Stöße beim Auftritt ab und erhöht den Laufkomfort.

BRANDSOHLE

ESD-fähige Softvlies-
Brandsohle

ESD-Ausstattung: Schutz vor elektrostatischer Entladung (electrostatic discharge=ESD), und zwar ohne den Einsatz von zusätzlichen Hilfsmitteln, welche die Brückenfunktionen zur Laufsohle erfüllen.

- etwa 50 % leichter als vergleichbare Sohlen aus Naturmaterialien
- flexibel und formstabil
- gute Luftdurchlässigkeit
- ausgezeichneter Abriebwiderstand
- hohe Feuchtigkeitsaufnahme
- schnelles Trocknen (quasi über Nacht)

LAUFSOHLE

Zweischichten-
Langkeilsohle MAXXIMO



- sehr gute Rutschhemmung
- antistatisch

Laufsohle: TPU (thermoplastisches Polyurethan)

- Farbe: lichtgrau
- Profiltiefe: 3,5 mm
- besonders abriebfest
- hitzebeständig bis ca. 130°C
- kälteflexibel bis ca. -30°C
- öl- und kraftstoffbeständig

Zwischensohle: PU (Polyurethan) mit einem Kern aus Infinergy® by BASF

- Der weiche PU-Kern sorgt für gute Stoßabsorption und hohen Tragekomfort
- Der Infinergy®-Kern sorgt für eine sehr gute Dämpfung mit Rückpralleffekt

RECYCLING MATERIAL



ANTEILE REZYKLAT JE MATERIAL BZW. SCHUHTEIL

- 71% Obermaterial
- 100% Senkel und Nähte
- 96% Futter
- 75% Einlegesohle
- 8% Kleinteil